

東武東上線

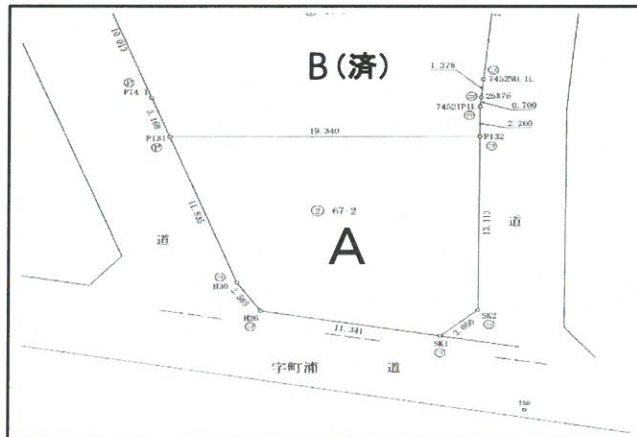
高坂・東松山駅

閑静な住宅地

◎南・東・西の三方角地

◎土地 70坪

◎都市計画法34条12号



物件種目	売地(A)		
最適用途	住宅		
最寄駅	東武東上線『東松山』駅		
土地面積	実測 232.83 m ²	ほかに私道面積	m ²
価格	590万円	3.3m ² 単価	

所在地	東松山市大字古凍字熊野越67-2		
交通	東松山駅 3.2km(東武バス東松山駅-古凍 8分 200円) 高坂駅 4.6km		
土地権利	所有権	地目	雑種地
都市計画	市街化調整区域	用途地域	
建ぺい率	60%	容積率	200%
他の制限			
地勢	平坦		
引渡条件	現況渡し		
現況	更地	引渡日	即時
接道状況(角地・間口)	南約5.2mに約11.3m接道 東約5.4mに約15.3m接道 西約6mに約14m接道		
設備	プロパンガス、公営水道、合併浄化槽		
備考	古凍67-2の土地232.83m ² は確定測量済 B区画67-3は売却済み		
会員番号		物件番号	

物件番号

埼玉県知事免許 (6) 第 16518 号

センチュリー21明和ハウス

〒350-2201 鶴ヶ島市富士見1-1-5

TEL:049-279-5566

FAX:049-279-0333

【客付会社様へ】

自社ホームページのみ

■手数料：分かれ

■取引態様：専任媒介

■情報公開日：

物件所在